



2020  
2021

# Calendrier scolaire Secondaire



ÉCOLE  
Jacques-Cartier  
Saint-Denis-Garneau 418 686-4040, poste 4066

AOÛT 2020					SEPTEMBRE 2020					OCTOBRE 2020					NOVEMBRE 2020				
L	M	M	J	V	L	M	M	J	V	L	M	M	J	V	L	M	M	J	V
3	4	5	6	7		1 <sup>3</sup>	2 <sup>4</sup>	3 <sup>5</sup>	4 <sup>6</sup>				1 <sup>5</sup>	2 <sup>6</sup>	2 <sup>7</sup>	3 <sup>8</sup>	4 <sup>9</sup>	5 <sup>1</sup>	6 <sup>2</sup>
10	11	12	13	14	7	8 <sup>7</sup>	9 <sup>8</sup>	10 <sup>9</sup>	11 <sup>1</sup>	5 <sup>7</sup>	6 <sup>8</sup>	7 <sup>9</sup>	8 <sup>1</sup>	9	9 <sup>3</sup>	10 <sup>4</sup>	11 <sup>5</sup>	12 <sup>6</sup>	13 <sup>7</sup>
17	18	19	20	21	14 <sup>2</sup>	15 <sup>3</sup>	16 <sup>4</sup>	17 <sup>5</sup>	18 <sup>6</sup>	12	13 <sup>2</sup>	14 <sup>3</sup>	15 <sup>4</sup>	16 <sup>5</sup>	16 <sup>8</sup>	17 <sup>9</sup>	18 <sup>1</sup>	19	20
24	25	26	27	28 <sup>1</sup>	21	22 <sup>7</sup>	23 <sup>8</sup>	24 <sup>9</sup>	25 <sup>1</sup>	19 <sup>6</sup>	20 <sup>7</sup>	21 <sup>8</sup>	22 <sup>9</sup>	23 <sup>1</sup>	23 <sup>2</sup>	24 <sup>3</sup>	25 <sup>4</sup>	26 <sup>5</sup>	27 <sup>6</sup>
31 <sup>2</sup>					28 <sup>2</sup>	29 <sup>3</sup>	30 <sup>4</sup>			26 <sup>2</sup>	27 <sup>3</sup>	28 <sup>4</sup>	29 <sup>5</sup>	30 <sup>6</sup>	30 <sup>7</sup>				
DÉCEMBRE 2020					JANVIER 2021					FÉVRIER 2021					MARS 2021				
L	M	M	J	V	L	M	M	J	V	L	M	M	J	V	L	M	M	J	V
	1 <sup>8</sup>	2 <sup>9</sup>	3 <sup>1</sup>	4 <sup>2</sup>					1	1 <sup>3</sup>	2 <sup>4</sup>	3 <sup>5</sup>	4 <sup>6</sup>	5 <sup>7</sup>	1	2	3	4	5
7 <sup>3</sup>	8 <sup>4</sup>	9 <sup>5</sup>	10 <sup>6</sup>	11 <sup>7</sup>	4	5	6 <sup>4</sup>	7 <sup>5</sup>	8 <sup>6</sup>	8 <sup>8</sup>	9 <sup>9</sup>	10 <sup>1</sup>	11 <sup>2</sup>	12 <sup>3</sup>	8	9 <sup>4</sup>	10 <sup>5</sup>	11 <sup>6</sup>	12 <sup>7</sup>
14 <sup>8</sup>	15 <sup>9</sup>	16 <sup>1</sup>	17 <sup>2</sup>	18 <sup>3</sup>	11 <sup>7</sup>	12 <sup>8</sup>	13 <sup>9</sup>	14 <sup>1</sup>	15 <sup>2</sup>	15 <sup>4</sup>	16 <sup>5</sup>	17 <sup>6</sup>	18 <sup>7</sup>	19	15 <sup>8</sup>	16 <sup>9</sup>	17 <sup>1</sup>	18 <sup>2</sup>	19 <sup>3</sup>
21	22	23	24	25	18 <sup>3</sup>	19 <sup>4</sup>	20 <sup>5</sup>	21 <sup>6</sup>	22 <sup>7</sup>	22 <sup>8</sup>	23 <sup>9</sup>	24 <sup>1</sup>	25 <sup>2</sup>	26 <sup>3</sup>	22 <sup>4</sup>	23 <sup>5</sup>	24 <sup>6</sup>	25 <sup>7</sup>	26 <sup>8</sup>
28	29	30	31		25	26 <sup>8</sup>	27 <sup>9</sup>	28 <sup>1</sup>	29 <sup>2</sup>						29 <sup>9</sup>	30 <sup>1</sup>	31 <sup>2</sup>		
AVRIL 2021					MAI 2021					JUIN 2021									
L	M	M	J	V	L	M	M	J	V	L	M	M	J	V					
			1 <sup>3</sup>	2	3 <sup>3</sup>	4 <sup>4</sup>	5 <sup>5</sup>	6 <sup>6</sup>	7 <sup>*</sup>		1 <sup>3</sup>	2 <sup>4</sup>	3 <sup>5</sup>	4 <sup>6</sup>					
5	6 <sup>4</sup>	7 <sup>5</sup>	8 <sup>6</sup>	9 <sup>7</sup>	10 <sup>7</sup>	11 <sup>8</sup>	12 <sup>9</sup>	13 <sup>1</sup>	14 <sup>2</sup>	7 <sup>*</sup>	8 <sup>7</sup>	9 <sup>8</sup>	10 <sup>9</sup>	11 <sup>1</sup>					
12 <sup>8</sup>	13 <sup>9</sup>	14 <sup>1</sup>	15 <sup>2</sup>	16	17 <sup>3</sup>	18 <sup>4</sup>	19 <sup>5</sup>	20 <sup>6</sup>	21	14 <sup>2</sup>	15 <sup>3</sup>	16 <sup>4</sup>	17 <sup>5</sup>	18 <sup>6</sup>					
19 <sup>3</sup>	20 <sup>4</sup>	21 <sup>5</sup>	22 <sup>6</sup>	23 <sup>7</sup>	24	25 <sup>7</sup>	26 <sup>8</sup>	27 <sup>9</sup>	28 <sup>1</sup>	21 <sup>7</sup>	22 <sup>8</sup>	23 <sup>9</sup>	24	25					
26 <sup>*</sup>	27 <sup>8</sup>	28 <sup>9</sup>	29 <sup>1</sup>	30 <sup>2</sup>	31 <sup>2</sup>					28	29								

## LÉGENDE

- Journée de congé
- Journée pédagogique fixe
- Semaine de relâche

S'il y a fermeture d'établissement, une journée pédagogique sera annulée et deviendra jour de classe. Le jour cycle sera celui de la journée où l'établissement était fermé.

▲ Début d'étape    ▲ Fin d'étape

Début de l'année scolaire : 28 août 2020

Fin de l'année scolaire : 23 juin 2021

\* 26 avril 2021 : Journée pédagogique annulée en cas d'une 1<sup>re</sup> fermeture

\* 7 mai 2021 : Journée pédagogique annulée en cas d'une 2<sup>e</sup> fermeture

\* 7 juin 2021 : Journée pédagogique annulée en cas d'une 3<sup>e</sup> fermeture

# DATES À RETENIR

**Portes ouvertes :** 8 octobre 18 h 45 à 19 h 45  
**Rencontre de parents en début d'année :** 9 septembre à 19 h 30  
**Assemblée générale annuelle :** 23 septembre à 19 h 30  
à l'école Saint-Denys-Garneau

**Publication des bulletins à partir du lien suivant:**

<https://portailparents.ca/accueil/fr/>

**Première communication :** 15 octobre (info@ et portail)  
**1<sup>er</sup> bulletin :** 18 novembre  
**2<sup>e</sup> bulletin :** 10 mars  
**3<sup>e</sup> bulletin :** 29 juin

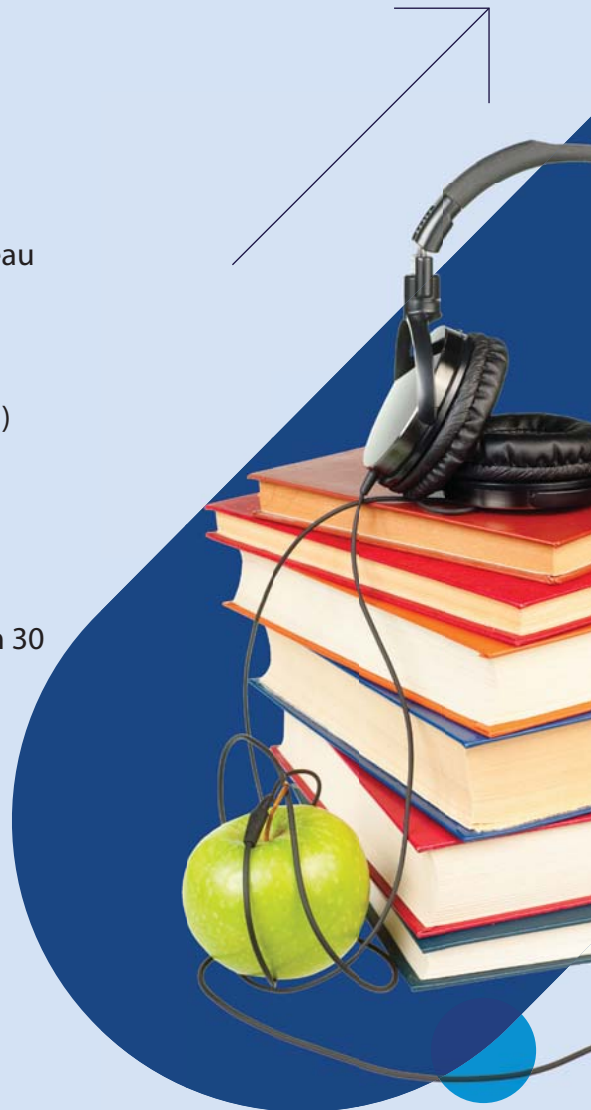
**Rencontres de bulletin:**

**1<sup>er</sup> étape :** 19 novembre 13 h 30 à 20 h 30  
**2<sup>e</sup> étape :** 11 mars 18 h 30 à 20 h 30



**Photo scolaire:**

à l'entrée administrative  
le 27 août AM



## Vous êtes insatisfait d'un service ou d'une décision rendue?

Soucieux d'offrir un service à la hauteur des attentes de sa clientèle, le centre de services scolaire s'engage à réaliser sa mission dans le respect de ses valeurs tout en visant la satisfaction des élèves et de leurs parents. Si vous êtes insatisfait d'un service ou d'une décision rendue, voici les étapes à suivre :

### Étape 1

Communiquer avec l'intervenant concerné pour exprimer son insatisfaction et tenter de résoudre le différend.

### Étape 2

Communiquer avec la direction de l'école ou de l'unité administrative concernée.

### Étape 3

Formuler une plainte au secrétaire général du centre de services scolaire et, si nécessaire, demander une révision de la décision.

### Étape 4

Formuler une plainte au protecteur de l'élève. Adressez votre requête par courriel à [protecteureleve@cscapitale.qc.ca](mailto:protecteureleve@cscapitale.qc.ca), par téléphone au 418 686-4040, poste 2121 ou par voie postale à Protecteur de l'élève, Centre de services scolaire, 1900, rue Côté, Québec (Québec) G1N 3Y5.

Pour obtenir plus d'information sur le processus de règlement d'une plainte, consultez le [cscapitale.qc.ca](http://cscapitale.qc.ca).